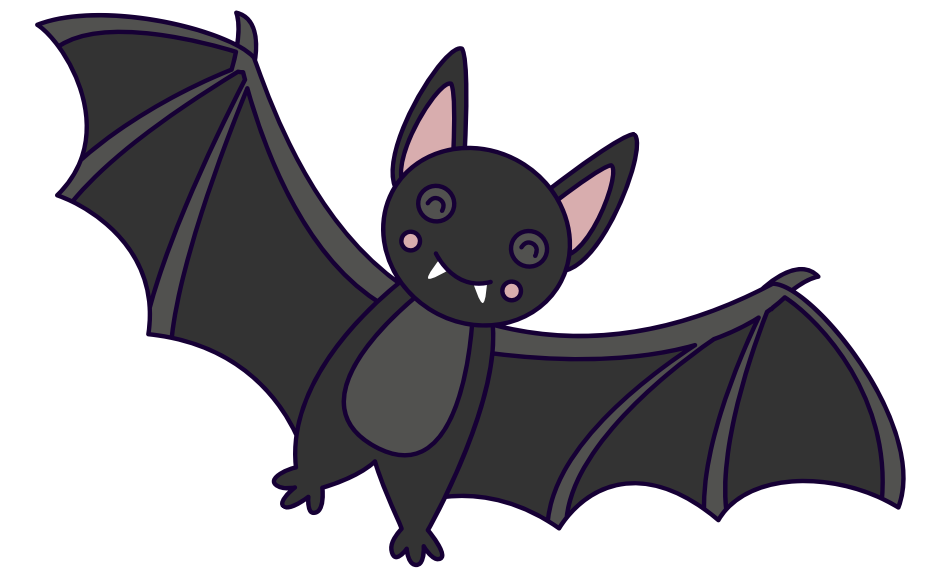


Podzemní řeky a jeskyně

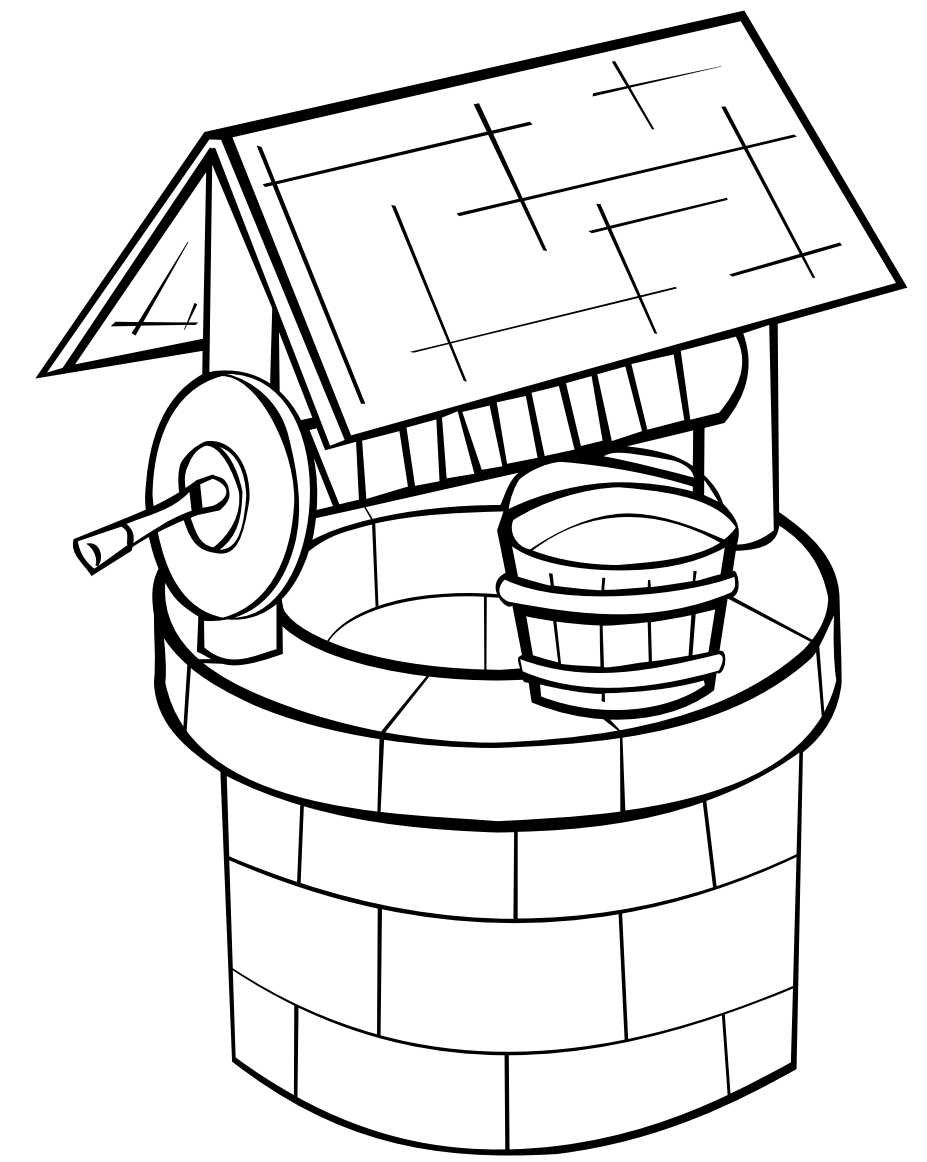


Podpovrchová voda

- je voda, která se nachází na souši, ale pod zemským povrchem
- vzniká hlavně vsakováním části vody při dešti nebo tání sněhu
- dělí se na
 - **půdní vodu** - je v půdě a nevytváří souvislou hladinu a využívají ji hlavně rostliny
 - **podzemní vodu**

Podzemní voda

- zaplňuje většinu dutin v horninách
- vytváří hladinu podzemní vody
- proudí a pročišťuje se
- podzemní vody s vyšším obsahem rozpuštěných látek označujeme jako **minerální vody**
- lidé hloubí studny, aby mohli využít podzemní vodu
- v některých krajinách je obtížné najít podzemní vodu, je hluboko pod povrchem
- **pramen** je přirozený vývěr podzemní vody na povrch
- pokud podzemní voda zamrzne vzniká **podzemní led**



Kras

- vzniká rozpouštěním krasových hornin povrchovou a podzemní vodou
- je to svérázný typ krajiny s podzemním odvodňováním
- vyznačuje se podzemními řekami, závrtky, slepými údolími a jeskyněmi s krápníkovou výzdobou

Jeskyně

- v podzemí krasu se vyskytují jeskyně a jeskynní soustavy
- v jeskyních se nachází krápníková výzdoba
- propadnutím stropu jeskyní vznikly naše nejznámější propasti - Macocha (Moravský kras) a Hranická propast (Teplice nad Bečvou)